

CONTACT :
Équipe Mobile d'Ergothérapeutes (EME) du CRIAS
Tel. : 04 78 62 98 24
@ : contact@criasmieuxvivre.fr

*« Ce que j'ai appris de la vie
est de tirer le meilleur parti de ce que vous avez. »*
Stephen Hawking

Conception : CREAL | CRIAS - Mars 2019 - ©Shutterstock



L'équipe mobile d'ergothérapeutes

Votre partenaire autonomie



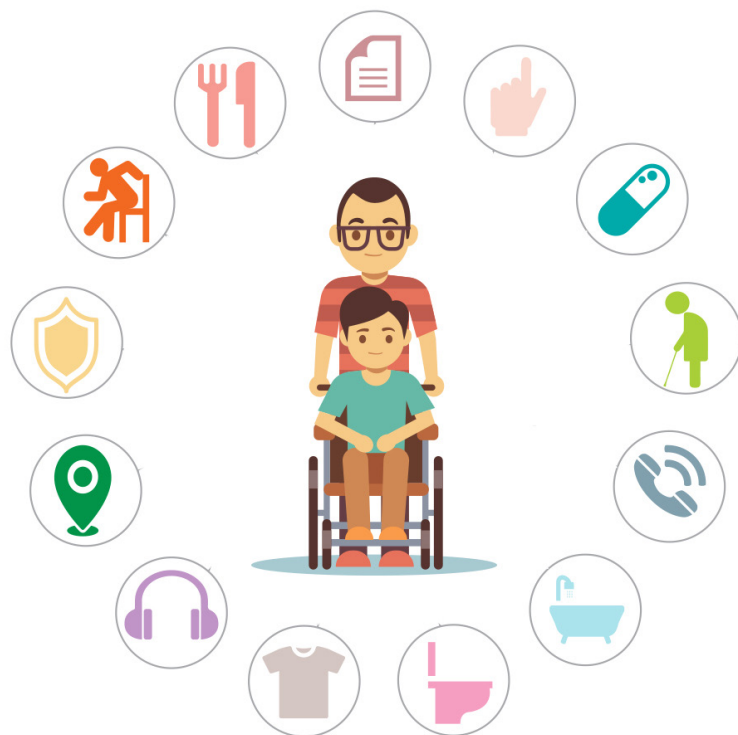
Le CRIAS est une association de loi 1901.

Centre d'Information et de Conseil sur les Aides Techniques | CICAT
71C cours Albert Thomas | 69003 LYON



www.crias.fr





L'ergothérapeute est un professionnel de santé qui fonde sa pratique sur le lien entre l'activité quotidienne du résident et sa santé. Son objectif est de maintenir, de restaurer et de permettre les activités humaines de manière sécurisée, autonome et efficace. Pour compléter et soutenir l'activité des équipes soignantes en établissements auprès des résidents, l'Équipe Mobile d'Ergothérapeutes (EME) du CRIAS se déplace en Auvergne-Rhône-Alpes et propose ses services de façon ponctuelle : c'est-à-dire, uniquement, lorsque l'établissement a un besoin.

■ Quatre professionnels de l'autonomie...

Depuis plus de 50 ans, le CRIAS, centre régional de l'information pour l'agir solidaire, oeuvre dans le champ de la gérontologie et du handicap.

L'équipe mobile d'ergothérapeutes du CRIAS est composée de quatre professionnels experts du handicap et du conseil en aides techniques.

■ ... au service des établissements sociaux et médico-sociaux (ESMS)

L'EME intervient ponctuellement à la demande des établissements sociaux et médico-sociaux : établissements pour personnes handicapées, âgées, centres de rééducation, hôpitaux et cliniques.

L'action de l'EME s'adresse aux personnes en situation de handicap : paralysie cérébrale, autisme, perte d'un membre, polyhandicap ou personnes atteintes de la maladie d'alzheimer.

■ Évaluer, réadapter et former

L'EME recueille, analyse les besoins et les souhaits exprimés par la personne, ses habitudes de vie et son environnement.

Évaluer

L'EME établit un diagnostic du résident qu'elle est amenée à réajuster au fur et à mesure de son accompagnement. Elle évalue :

- les capacités physiques et cognitives des résidents dans la réalisation d'une ou de plusieurs activités de la vie quotidienne
- les éléments facilitant ou faisant obstacle à l'indépendance et à l'autonomie des résidents dans leur environnement humain et matériel
- les situations à risque pour la santé des résidents dans leur installation au lit, en fauteuil roulant et lors de la prise des repas.

Réadapter

La réadaptation a pour objectif de permettre à la personne de continuer à faire ce qu'elle avait l'habitude de faire mais de façon différente. Il peut s'agir de conseils et d'apprentissage pour réaliser des activités que la personne faisait déjà avant ou réaliser de nouvelles activités.

■ Coût de la prestation

- Devis sur consultation

Le CRIAS n'est pas assujéti à la TVA.

Ce tarif comprend le temps de déplacement et le temps d'intervention.

L'équipe mobile d'ergothérapeutes :

- préconise les adaptations, les aides techniques, humaines ou animalières, les assistances technologiques et les aménagements de l'environnement pour permettre un retour à l'activité, un maintien ou un retour aux loisirs dans la chaîne du déplacement
- explique la mise en place, l'utilisation et la surveillance des aides techniques ou des assistances technologiques préconisées.

Former

Pour faciliter l'intervention des équipes d'ESMS auprès des résidents, l'EME :

- accompagne les équipes professionnelles dans un processus d'apprentissage par une information et des conseils sur les troubles fonctionnels liés au handicap mental et moteur, les gestes et postures non traumatisants, la prise de conscience d'un équilibre entre les différentes activités humaines afin de faciliter l'activité et la participation sociale des résidents
- concourt au travail interdisciplinaire, en lien avec les différents acteurs, notamment médicaux, dans le but d'optimiser la qualité de l'intervention médico-sociale.